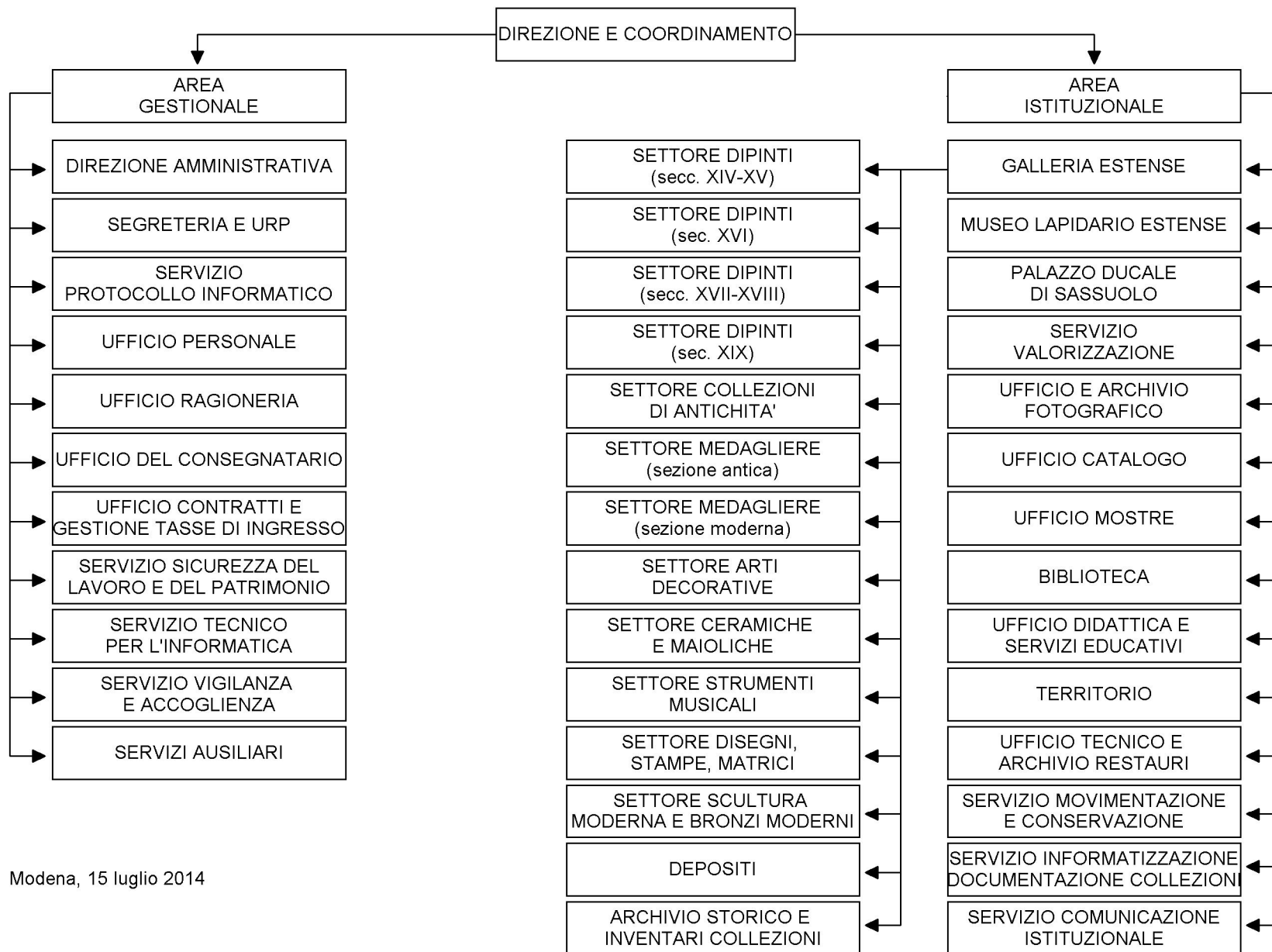


MINISTERO DEI BENI E DELLE ATTIVITA' CULTURALI E DEL TURISMO
SOPRINTENDENZA PER I BENI STORICI, ARTISTICI ED ETNOANTROPOLOGICI PER LE PROVINCE DI MODENA E REGGIO EMILIA

STRUTTURA ORGANIZZATIVA



Modena, 15 luglio 2014